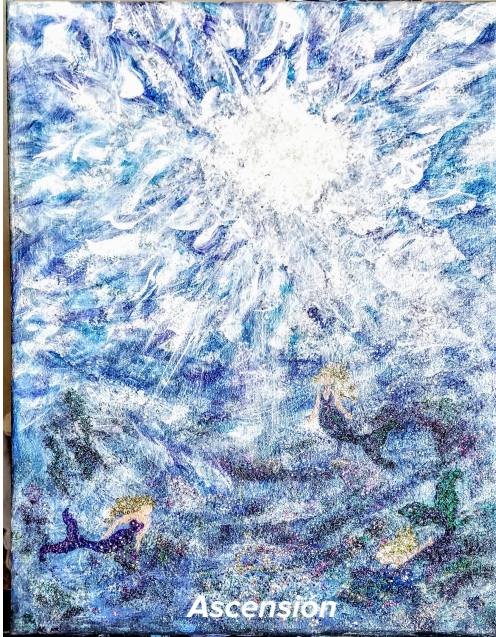


*Aislamiento*



*Ascensión*



*Vida*

# Acceso a Atención médica 2021-2026

 **Maxi Yates | Glenrock, WY**  
*El arte cura*

“La recuperación era inimaginable, deshumanizante y aislante”.

Después de una caída en casa, Maxi también sufrió un derrame cerebral. Los eventos médicos la dejaron devastada física, mental y emocionalmente.

Sin familia que la ayudara en sus desafíos de la vida diaria, se encontró sola en su recuperación.

Comenzó a pintar. “El lienzo fue imparcial. No juzgó mis manos temblorosas, ni el tiempo; de día o de noche, podría crear”.

El arte fue su gracia salvadora.

## Futuro deseado

Un sistema de atención médica que genere atención médica de calidad asequible y disponible para todos los residentes, especialmente aquellos que tienen un mayor riesgo de tener dificultades para el acceso a la atención; soluciones innovadoras que permitan que los servicios de atención médica sean más accesibles; condiciones en la comunidad que reduzcan las barreras para la atención; e inversiones en nuestra fuerza laboral de atención médica existente.

## Esfuerzos existentes

Los residentes de todo el estado reconocen que persisten los desafíos para acceder a la atención médica, y existe tanto demanda como apoyo para mejorar ese acceso.

Los sistemas de atención médica trabajan continuamente para satisfacer las necesidades de los residentes de Wyoming. Muchos están adoptando prácticas de telesalud para ampliar el acceso. Los esfuerzos de paramedicina comunitaria tienen como objetivo abordar las brechas en la atención médica. Se realizan esfuerzos de contratación y retención de proveedores para reducir la escasez de proveedores.

Además, se está llevando a cabo una iniciativa de mejora de la banda ancha en todo el estado que podría respaldar aún más la telesalud como una opción de atención.

## Qué más puede hacerse

Continuar y mejorar los esfuerzos que abordan:

- Adoptar la telesalud
- Paramedicina comunitaria
- Escasez de proveedores
- Cambios en la política y el sistema, como las políticas que garantizarían opciones de seguro asequibles para los residentes.

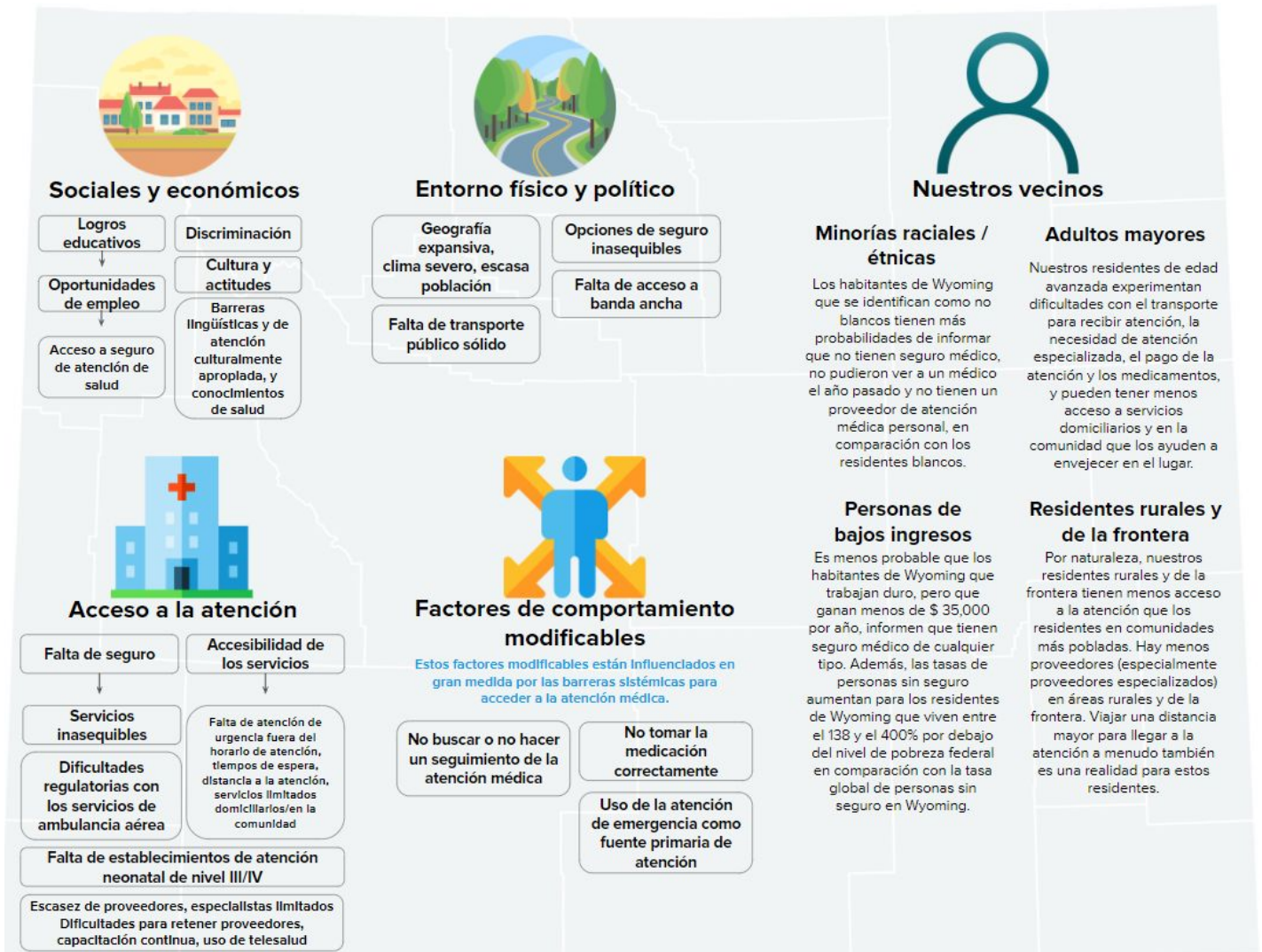
Las soluciones innovadoras para abordar otras barreras, como el transporte o las barreras del idioma y la alfabetización, también podrían mejorar el acceso y la calidad de la atención médica para los residentes.

Juntos, podemos trabajar hacia un futuro más saludable para todos los habitantes de Wyoming. Usar nuestras experiencias colectivas y trabajar juntos por el cambio nos ayudará a lograrlo.

# ¿Qué influye en el acceso a la atención médica en Wyoming?

El acceso a la atención médica y de salud conductual implica que los servicios estén disponibles y sean asequibles. Dicho acceso permite a las personas ingresar al sistema de atención médica, encontrar atención disponible y asequible, y satisfacer sus necesidades de salud. El seguro médico ayuda a las personas a acceder a la atención, pero por sí solo no garantiza el acceso. Los adultos sin seguro tienen tasas más altas de mortalidad y muerte prematura que los adultos asegurados. El tipo de proveedor y la disponibilidad, el costo (incluso con seguro) y la distancia hasta la atención también pueden tener un gran impacto en el acceso.

El siguiente gráfico destaca algunos de los factores comunes que influyen en los problemas de acceso a la atención en Wyoming. Esta vista nos permite ver los factores sociales, económicos, ambientales y de acceso a la atención que pueden generar barreras para acceder a la atención. Tales barreras sistémicas pueden influir en las decisiones de atención médica de las personas, como se destaca en los factores de comportamiento modificables. Algunas poblaciones experimentan menos acceso a la atención. Esto también se advierte.



Los factores contribuyentes y las poblaciones se determinaron utilizando los mejores datos disponibles de Wyoming, bibliografía científica y opiniones de expertos.

## Proceso de establecimiento de prioridades

Para más información sobre el proceso de establecimiento de prioridades y recomendaciones generales sobre prioridades, visite el [documento Priority Recommendations](#) (recomendaciones sobre las prioridades).

### Contacto

Holly Scheer, Gerente de Mejora del rendimiento  
holly.scheer1@wyo.gov



Comité directivo estatal  
para la mejora de la salud



Wyoming  
Department  
of Health



# ¿Qué debemos hacer?

**Juntos lo hacemos mejor.** Todos tenemos ideas que aportar, experiencias que compartir y conocimientos para guiar el camino hacia la mejora de la salud de la población en nuestro estado. Cuando trabajamos juntos, desarrollamos mejores procesos, tomamos mejores decisiones y construimos asociaciones para la acción colectiva para mejorar la salud.

¿Cómo podemos **mejorar las tarifas de cobertura de seguro** para los residentes de Wyoming? ¿Cómo podemos mejorar la **asequibilidad de la atención**? ¿Qué podemos hacer para **reducir las barreras para la atención actual**?

En esta guía, se comparten tres posibles enfoques/opciones. Podrían usarse en su totalidad o en parte, individualmente o en combinación, para producir mejores resultados de salud. Deliberar sobre estos enfoques/opciones nos ayuda a encontrar puntos en común sobre lo que debemos hacer.

1

## Mejorar la infraestructura de apoyo

La infraestructura adecuada permite un mayor acceso a los servicios de atención médica. Mejorar la infraestructura en Wyoming puede eliminar las barreras a la atención.

Ejemplos de lo que se podría hacer	Algunos desafíos o consideraciones
<p><b>Promover y mejorar las opciones de transporte público:</b> los sistemas de transporte público pueden reducir los choques de vehículos motorizados, la contaminación del aire y apoyar que se realice más actividad física, además de aumentar el acceso al transporte.</p>	<p>Es posible que se requieran medios de comunicación costosos para mejorar la aceptabilidad social de estas opciones, e incluso con una mayor promoción y aceptabilidad, es posible que el transporte público siga sin ser una opción para todos los que experimentan barreras de transporte. En la mayoría de las comunidades, el transporte público todavía es bastante limitado.</p>
<p><b>Reducir las barreras de transporte para personas y comunidades:</b> mejorar el acceso a diversas opciones de transporte puede aumentar el acceso a la atención, especialmente cuando la distancia a la atención puede hacer que una persona se retrase o no busque los servicios necesarios.</p>	<p>Abordar las barreras para las personas y las comunidades puede ser costoso y no está claro cómo se financiarían esos costos.</p>
<p><b>Expandir el acceso/la cobertura de banda ancha:</b> el acceso y la asequibilidad de la banda ancha son cada vez más necesarios para acceder a una serie de otros factores sociales y económicos que influyen en la salud, como la educación, las oportunidades laborales, los servicios de atención médica, la vivienda asequible y la conexión social.</p>	<p>Si no trabajamos para garantizar la asequibilidad de los servicios y los dispositivos necesarios, el acceso y la cobertura equitativos podrían ser limitados y las personas de bajos ingresos se quedarían atrás.</p>
<p><b>Mantener y promover el uso expandido de la telesalud:</b> los servicios de telesalud han aumentado enormemente debido a la pandemia por COVID-19 como otra herramienta para hacer que la atención sea accesible, especialmente para los pacientes rurales y aquellos que experimentan barreras de transporte. Los pacientes pueden interactuar con su proveedor utilizando opciones telefónicas y basadas en video, lo que reduce la carga del paciente para buscar atención en el lugar. También puede aumentar el acceso a especialistas para la atención de rutina.</p>	<p>Los servicios de telesalud pueden seguir siendo inaccesibles o inasequibles para muchos donde la banda ancha u otras opciones de Internet no están disponibles o no son asequibles o donde los dispositivos no están disponibles para las personas. Además, es posible que algunos pacientes no confíen en las opciones de telesalud por motivos de privacidad u otros.</p>



# ¿Qué debemos hacer?

2

## Invertir en los proveedores y servicios actuales

Es posible que nunca eliminemos por completo la escasez de proveedores en Wyoming, por diversas razones. Pero es posible invertir en los proveedores y servicios que tenemos para garantizar una atención de alta calidad.

Ejemplos de lo que se podría hacer	Algunos desafíos o consideraciones
<p><b>Invertir en la retención y capacitación de proveedores actuales, lo que podría incluir aumentar la capacitación rural en educación médica, capacitación en reembolso de telesalud, prejuicio implícito y en detección y derivación de suicidios, así como expandir la capacitación de técnicos de emergencias médicas (EMT) y paramédicos en salud conductual y telesalud:</b> es posible que Wyoming nunca elimine por completo la escasez de proveedores. No obstante, podemos invertir en los proveedores que tenemos para promover una atención de alta calidad.</p>	<p>Es posible que los proveedores actuales ya estén agobiados por los requisitos de educación continua. También pueden existir otras limitaciones, como experimentar una gran necesidad de formación pero pocos recursos para lograrlo.</p>
<p><b>Mejorar la disponibilidad de los servicios existentes a través de iniciativas que mejoran la inscripción en seguros, promueven los servicios de telesalud psiquiátrica infantil, fomentan y amplían la red de trabajadores de la salud en la comunidad, amplían/modifican los horarios de las citas clínicas y amplían la disponibilidad de servicios domiciliarios de atención médica:</b> una y otra vez, los residentes expresan preocupación por la disponibilidad de los servicios existentes. La innovación para mejorar o ampliar la disponibilidad aumentará el acceso a los servicios que existen en nuestras comunidades.</p>	<p>Es posible que las opciones de seguro existentes no sean asequibles y podrían limitar las opciones para mejorar la inscripción, es posible que los servicios existentes no puedan inscribir a nuevos pacientes o ampliar/modificar los horarios de servicio clínico, y ampliar la disponibilidad de servicios domiciliarios de atención médica en comunidades más pequeñas podría ser difícil.</p>
<p><b>Mejorar la coordinación del sistema de salud y salud conductual:</b> las personas son un ser completo y su atención debe reflejar eso. Mejorar la coordinación del sistema puede incrementar el acceso a los servicios, mejorar la calidad de la atención y asegurar resultados centrados en la persona.</p>	<p>Sin el pleno compromiso de ambos sistemas con una mayor coordinación, los servicios seguirán estando fragmentados. No se sabe con exactitud qué acciones debe tomar cada sistema para una mayor coordinación de la atención, y puede llevar mucho tiempo y recursos superar esta brecha.</p>
<p><b>Ampliar el alcance de la práctica de los proveedores de atención médica (por ejemplo, auxiliares médicos, enfermeras, parteras, farmacéuticos, higienistas dentales, paramédicos y técnicos de emergencias médicas) o reducir el alcance de las restricciones de la práctica y los requisitos de supervisión, en particular para la atención de rutina:</b> hacer esto puede mejorar la elección del paciente, reducir las barreras para la atención, reducir los costos y mejorar la seguridad y los resultados del paciente. Permitir que los proveedores ejerzan su práctica de acuerdo con el alcance total de su educación y capacitación puede aumentar la atención segura y eficaz.</p>	<p>Esto probablemente requeriría una acción legislativa o cambios en las reglas y regulaciones existentes que rigen el alcance de la práctica y las licencias de los proveedores. Los proveedores afectados pueden querer o no la expansión del alcance de su práctica. Los profesionales médicos también pueden preferir que el alcance no se superponga en relación con los servicios que brindan. Además, los médicos y dentistas pueden objetar debido a preocupaciones sobre la calidad de la atención, en relación con las diferencias en la formación técnica y clínica.</p>



# ¿Qué debemos hacer?

3

## Cambiar las políticas y los sistemas

Este enfoque prioriza los cambios en las políticas o los sistemas, lo que puede reducir los factores de riesgo o mejorar los factores de protección a nivel organizacional, comunitario o social.

Ejemplos de lo que se podría hacer	Algunos desafíos o consideraciones
<p><b>Mejorar los sistemas de derivación entre los sistemas de atención médica y los proveedores de servicios sociales:</b> las barreras sociales y económicas están interconectadas con la capacidad de acceder a la atención y mantener las necesidades básicas. El fortalecimiento de los sistemas de referencia y los apoyos puede ayudar a las personas a satisfacer esas necesidades y brindar una atención más integral.</p>	<p>Esto podría requerir mucho tiempo y recursos. Qué sistema o cómo cada sistema es responsable de las mejoras requiere más investigación, y eso podría retrasar nuestra capacidad para mejorar los sistemas de referencia. Si ambos sistemas se comprometen con esto, puede significar desviar recursos de otras prioridades críticas.</p>
<p><b>Ampliar las opciones de seguros asequibles:</b> miles de personas en Wyoming, que de otro modo permanecerían sin seguro o con seguro insuficiente, podrían pagar o acceder a un seguro para los servicios de atención médica.</p>	<p>Esto podría requerir voluntad política y acción legislativa. Sin electores que aboguen por opciones expandidas y asequibles con sus funcionarios electos, es menos probable que esto suceda.</p>
<p><b>Expandir la adopción y el uso de paramedicina comunitaria o servicio médico de emergencia (EMS) comunitario para abordar las brechas de atención médica conocidas:</b> la paramedicina comunitaria/EMS tiene el potencial de atravesar todas las áreas de prioridades. Este modelo puede cerrar brechas en áreas rurales que tienen servicios de atención primaria limitados o nulos. Amplía el alcance de los servicios de atención primaria y salud pública al proporcionar servicios que ya están en su conjunto de habilidades.</p>	<p>Es posible que el modelo comunitario de paramedicina/EMS no sea posible en todas las comunidades del estado (por ejemplo, donde no hay paramédicos o recursos y apoyo disponibles). Los programas comunitarios de paramedicina/EMS también pueden enfrentar desafíos legales y regulatorios relacionados con el alcance de la práctica, la privacidad y el reembolso, entre otros problemas.</p>
<p><b>Ampliar el uso de modelos de atención integral (<i>medical home</i>) en todo el estado:</b> un modelo de atención integral es un enfoque centrado en el paciente para organizar y brindar atención médica. Anima a los proveedores y equipos de atención a coordinar toda la atención del paciente para mejorar la accesibilidad y la calidad.</p>	<p>La comunidad médica puede necesitar recursos financieros y no financieros adicionales o asistencia técnica para avanzar hacia este modelo. Las comunidades médicas también podrían preferir otros modelos de atención.</p>

## Preguntas y consideraciones para la deliberación

Hay mucho que considerar sobre lo que podríamos hacer para influir positivamente en el cambio. Mientras deliberamos sobre lo que debemos hacer, consideremos:

1. ¿Qué acciones parecen más relevantes o alcanzables? ¿Son esas mismas acciones las que producirían el mayor impacto?
  - a. Por otro lado, ¿hay algo que parezca irrelevante que deba eliminarse?
2. ¿Alguna de las acciones no está clara o necesita un mayor desarrollo?
3. ¿Hay acciones que falten y que deban agregarse?
4. ¿Las acciones abordan adecuadamente el problema y las preocupaciones de la comunidad?